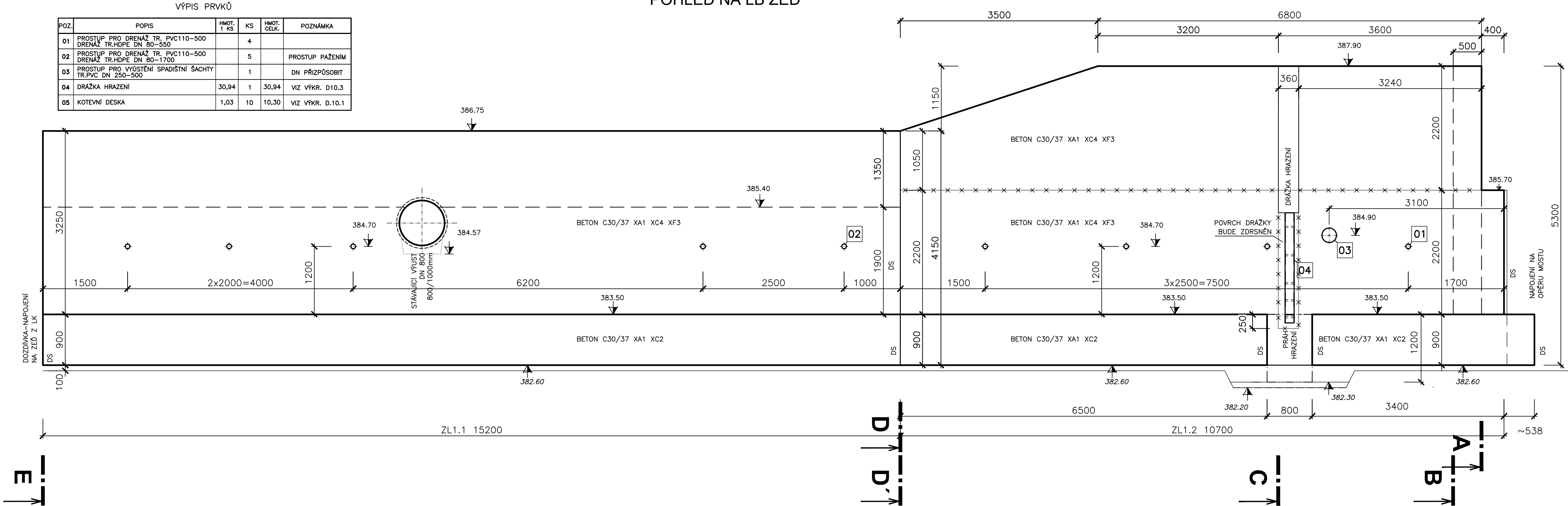
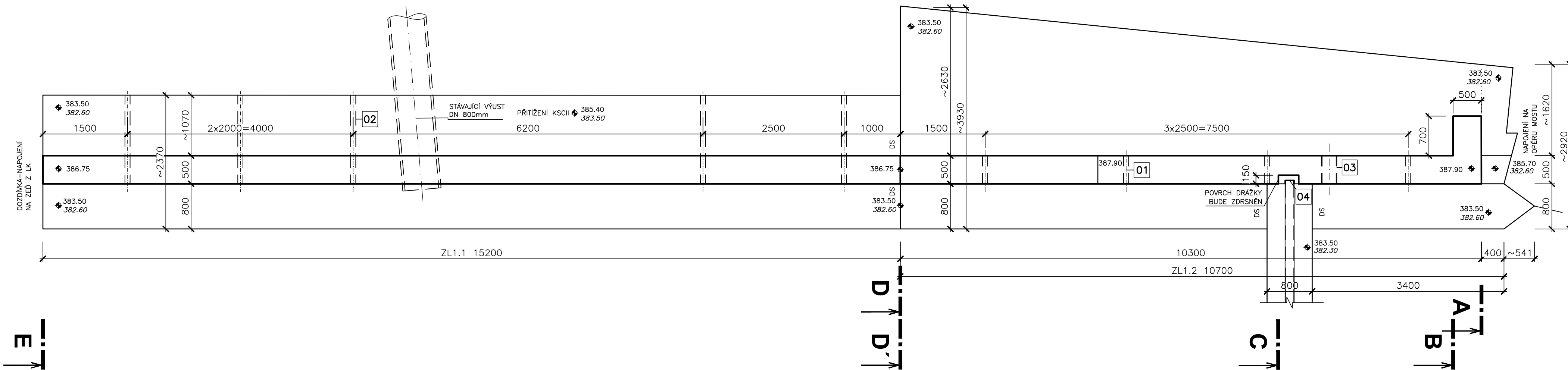


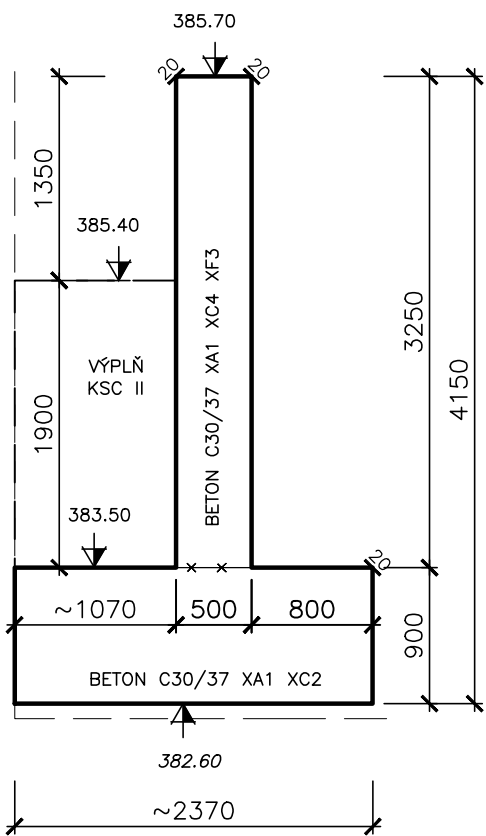
POHLED NA LB ZEĎ



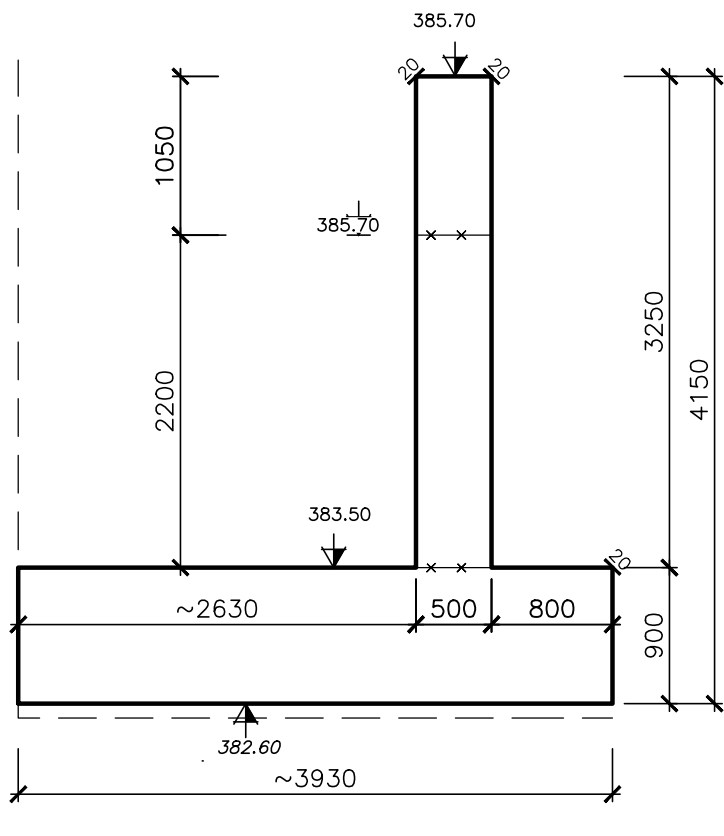
PUDORYS LB ZDI



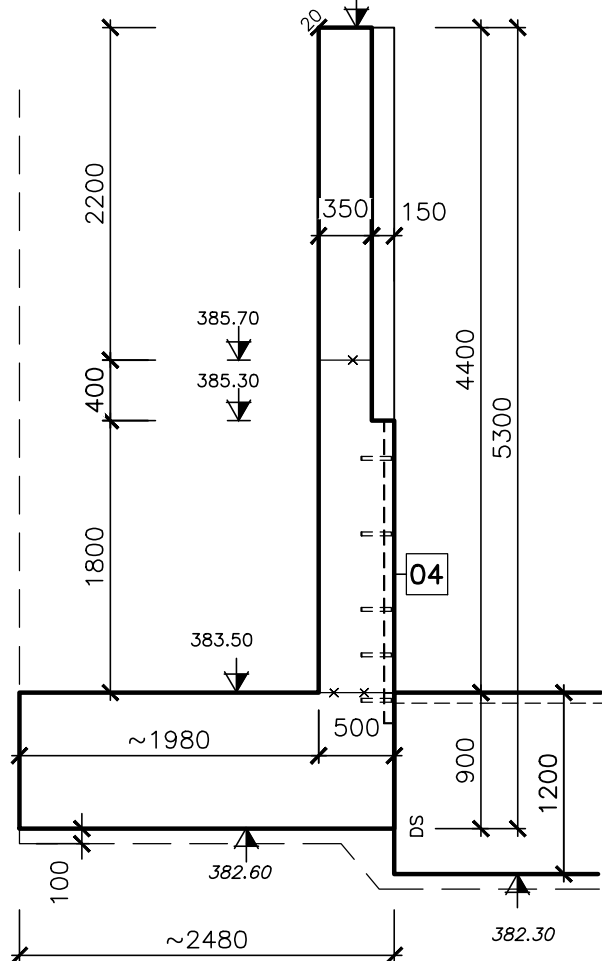
ŘEZ D'-D', E-E



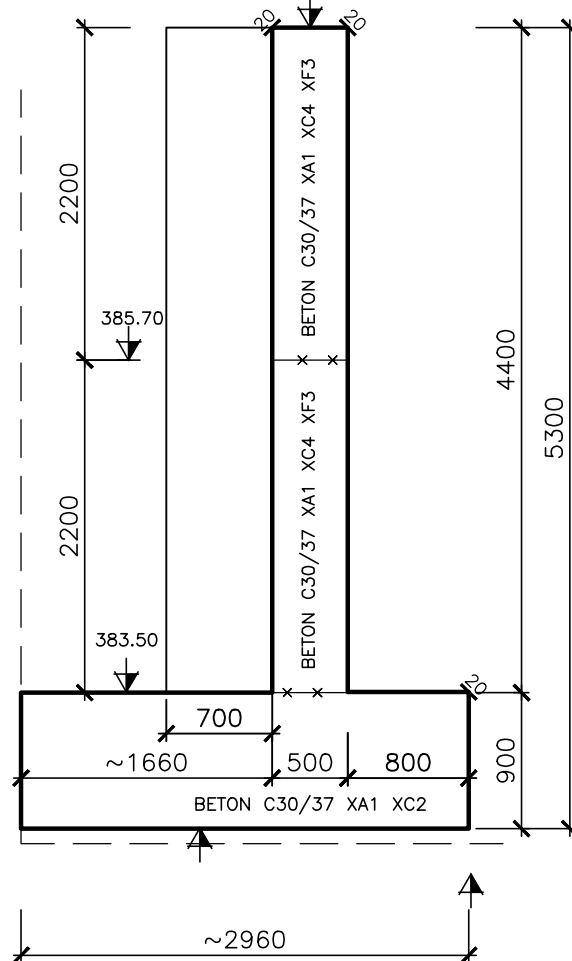
ŘEZ D-D



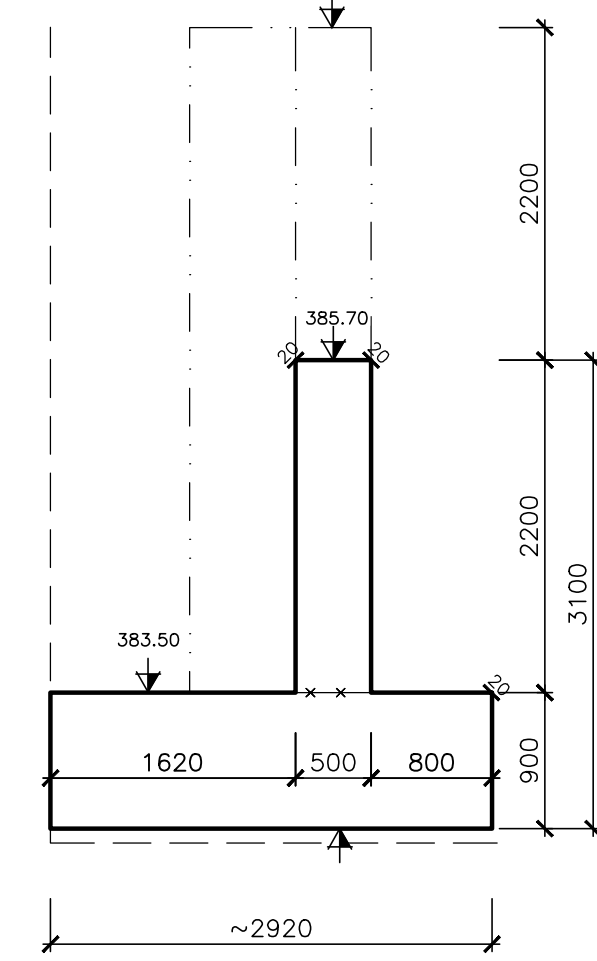
ŘEZ C-C



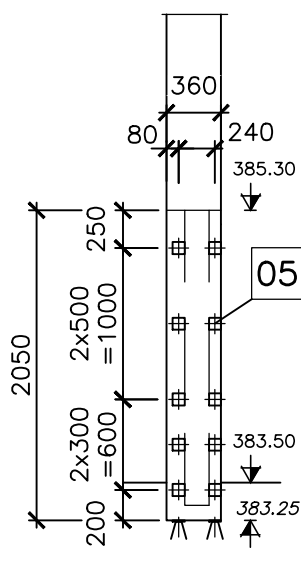
ŘEZ B-B



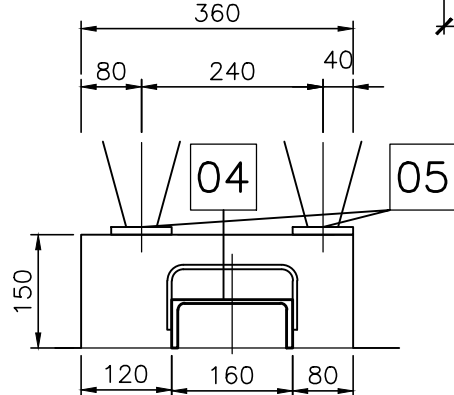
ŘEZ A-A



ROZMÍSTĚNÍ KD
DO NIKY PB ZDI



KOTVENÍ LB ZEĎ 1:10



LEGENDA


☑ SRAŽENÍ HRANY 20/20mm

POZNÁMKY

BETON: C30/37 XA1 XC2-ZÁKLADOVÁ DESKA
C30/37 XA1 XC4 XF3-STĚNA
max. průsak 30mm
snížený vývin hydratačního tepla

OCEL: B500
krytí výztuže 40mm

VÝŠKOVÝ SYSTÉM: Boltakř p.v.

 Múrabell s.p.a. Hofejší 116 267 03 Hudčice			Paré:
Vypracoval: Ing.M.Müller	Zodp. projektant: Ing.M.Müller	Vedoucí projektu: Ing.M.Müller	
Investor: Stavba:	Povodí: Ohře s.p., Chomutov	Stupeň: DSJ	
MVE LOKET -LB A PB ZEĎ ODTOKOVÉHO KANÁLU Dokumentace pro stavební povolení a realizaci			Datum: 12.2023 Zak. č.: 10-2022 Měř.: 1:50
Příloha: SO 01: LB ZEĎ-REKONSTRUKCE LB ZEĎ - VÝKRES TVARU			Č. př.: D.5.2